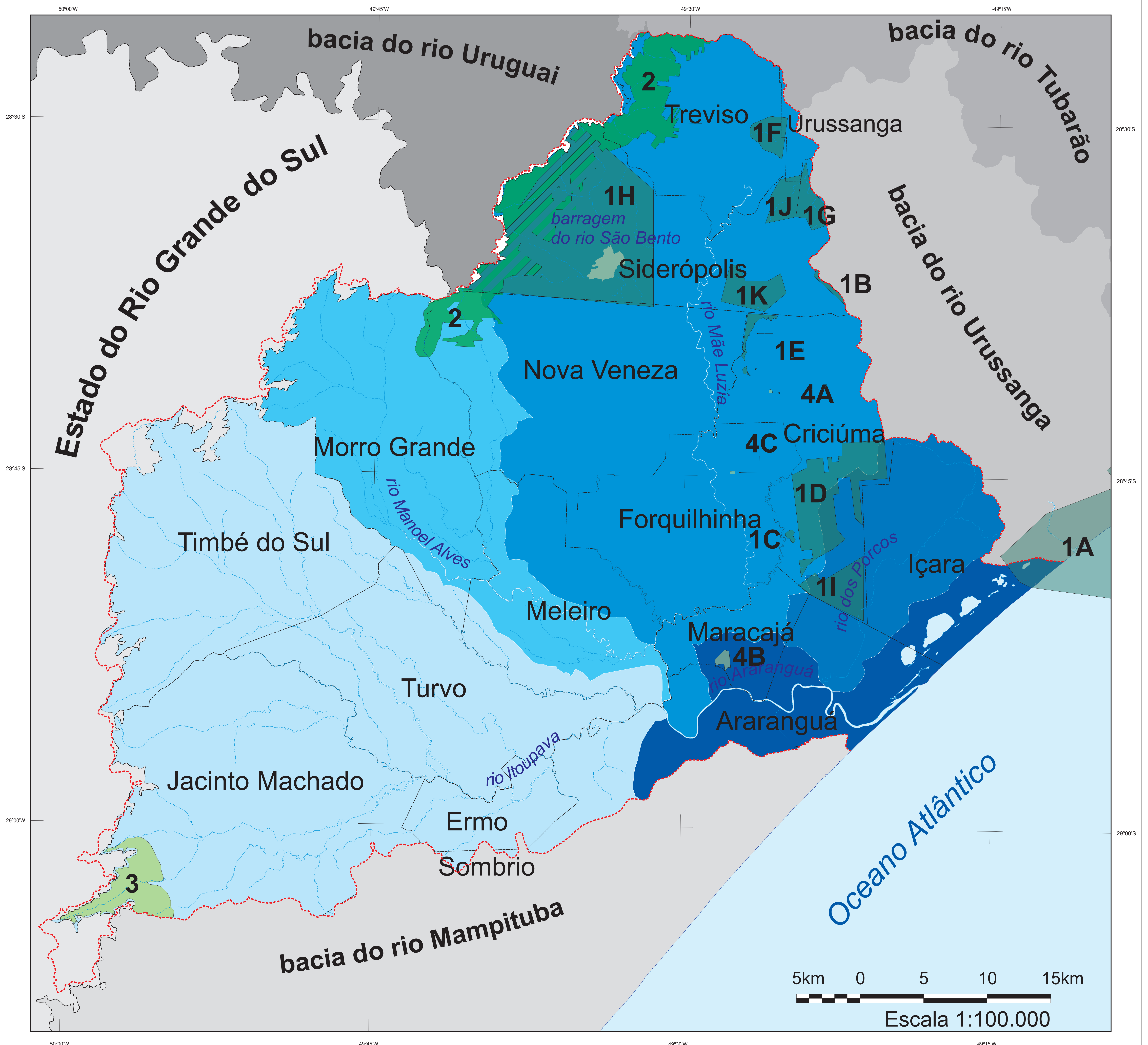


# Bacia do rio Araranguá

## Unidades de conservação



### LEGENDA:

- limite da bacia
- sub-bacias
- bacia limítrofe
- lagoa e barragem
- rio principal
- limite estadual
- limite municipal no interior da bacia

### Unidades de Conservação

- 1 - Área de Preservação Ambiental (APA)
  - 1A - Baleia Franca
  - 1B - Cocal do Sul
  - 1C - Lagoa do Verdinho
  - 1D - Morro Albino e Morro Estevão
  - 1E - Morro da Cruz
  - 1F - rio Ferrera
  - 1G - rio Fiorita
  - 1H - rio da Serra, rio São Bento, rio Serrinha e Costão da Serra
  - 1I - rio dos Porcos
  - 1J - rio Kuntz
  - 1K - rio Sangão e rio Santana
- 2 - Reserva Biológica do Aguai
- 3 - Parque Nacional da Serra Geral
- 4 - Parque Ecológico
  - 4A - José Milanese
  - 4B - Maracajá
  - 4C - São Francisco de Assis

FONTES: a) Secretaria de Estado do Desenvolvimento Econômico Sustentável - Mapa Político do Estado de Santa Catarina, escala 1:500.000, 2010; b) IBGE/EPAGRI - Cartas topográficas digitais, escala 1:50.000, 1978; c) SIECESC, 2006.

ORGANIZAÇÃO E DESENHO: Geóg. Mauricio Pamplona.

Realização

Apoio

Patrocínio

